

ПРИВОДЫ СЕРИИ SLIDING

ПРИВОДЫ СЕРИИ SLIDING

Электроприводы серии Sliding предназначены для автоматизации сдвижных ворот бытового и промышленного назначения. Приводы Sliding специально разработаны для эксплуатации в различных климатических условиях — их рабочий диапазон температур составляет от -40 до +55 °С, а с установкой дополнительного обогревателя — от -60 до +55 °С. Широкий диапазон рабочего напряжения (от 180 до 280 В) позволяет использовать приводы в сетях с нестабильным напряжением.

МОДЕЛЬНЫЙ РЯД



Sliding-300 — привод для бытовых сдвижных ворот массой до 300 кг.

Sliding-800 — привод для бытовых сдвижных ворот массой до 800 кг.



Sliding-1300 — привод для бытовых и промышленных сдвижных ворот массой до 1300 кг.

Sliding-2100 — привод для бытовых и промышленных сдвижных ворот массой до 2100 кг.



Все комплектующие приводов серии Sliding сделаны из высококачественных материалов и соответствуют директиве 2002/95/EC (RoHS), ограничивающей содержание вредных веществ. Приводы сертифицированы и отвечают всем российским и европейским стандартам качества.

ВНЕШНИЙ ВИД



Приводы Sliding отличаются современным эргономичным дизайном и высоким качеством исполнения.

01

Верхняя часть корпуса выполнена из ударопрочного ABS-пластика, толщина и состав которого надежно защищают механизм привода от деформации и негативного воздействия окружающей среды. Благодаря высокому классу защиты корпуса (IP54) исключено попадание влаги и пыли в блок управления.



02

Нижняя часть привода выполнена из высокопрочного алюминиевого сплава и окрашена порошковым методом, что создает прочное и экологически чистое покрытие.

Перед отгрузкой со склада все приводы проходят многоступенчатую проверку. Механические и электронные части привода проверяются более чем по 15 параметрам на соответствие требуемым значениям, в обстановке, максимально приближенной к условиям эксплуатации.

03

В нижней части алюминиевого корпуса предусмотрено отверстие под кабелеввод для удобного подвода к блоку управления проводов питания и дополнительных аксессуаров.

Сопротивление изоляции каждого привода проверяется на заводе под напряжением 1 000 В, что гарантирует его работоспособность в жестких условиях эксплуатации.



04

Особое внимание при производстве привода было уделено качеству приводной шестерни. Она изготовлена из высококачественной стали и имеет повышенную стойкость к износу. Запас прочности приводной шестерни рассчитан на весь срок эксплуатации привода.

05

Приводы серии Sliding оборудованы специальным механизмом расцепления для управления воротами вручную при отсутствии электроэнергии. Рычаг системы расцепления оснащен замком для предотвращения несанкционированной разблокировки ворот.



06

Для идентификации привода в период гарантийного обслуживания, на корпусе расположена специальная маркировка — индивидуальный код привода для быстрого определения даты производства, времени и места продажи, номера гарантийного талона. Наличие данной информации помогает существенно сократить стандартные сроки выполнения гарантийных обязательств.

07

Привод имеет надежное крепление к монтажному основанию в четырех точках. Удобно расположенные с двух сторон привода крепления позволяют без труда осуществлять его установку. Боковые кронштейны привода имеют антикоррозийную обработку и закрыты пластиковыми крышками, что дополнительно защищает их от коррозии.

При достижении температуры привода в 125 °С во время интенсивного использования, срабатывает термозащита, и привод отключается, защищая электродвигатель от перегрева и выхода из строя.

МОТОР

Двигатель является однофазным асинхронным, простота его конструкции гарантирует высокую надежность в эксплуатации.



08

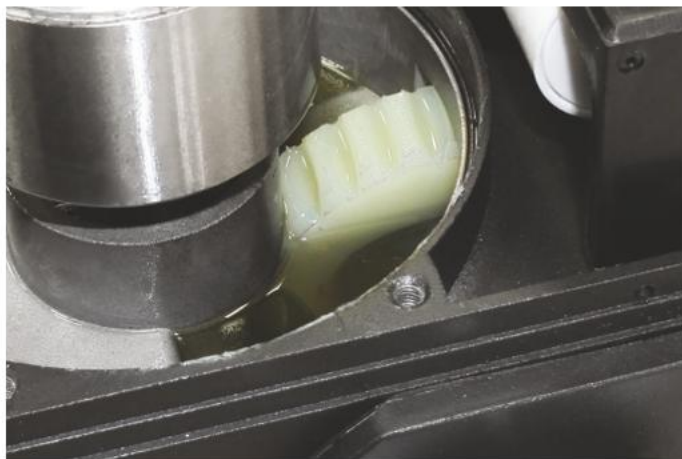
Приводы серии Sliding промышленного назначения выполнены с применением технологии «масляная ванна», при использовании которой электродвигатель и редуктор расположены в одном корпусе и погружены в масло. Благодаря этой технологии электроприводы не перегреваются при интенсивной эксплуатации, обладают высокой износостойкостью и работают бесперебойно на протяжении всего срока службы.

Данная технология обеспечивает:

- низкий уровень шума;
- отсутствие вибраций;
- повышенный КПД;
- высокую интенсивность работы (до 70 %);
- стабильную работу при низких температурах окружающей среды.

09

Корпус мотора и ребра охлаждения выполнены из алюминиевого сплава, который эффективно отводит тепло, исключает выход из строя электродвигателя вследствие перегрева.



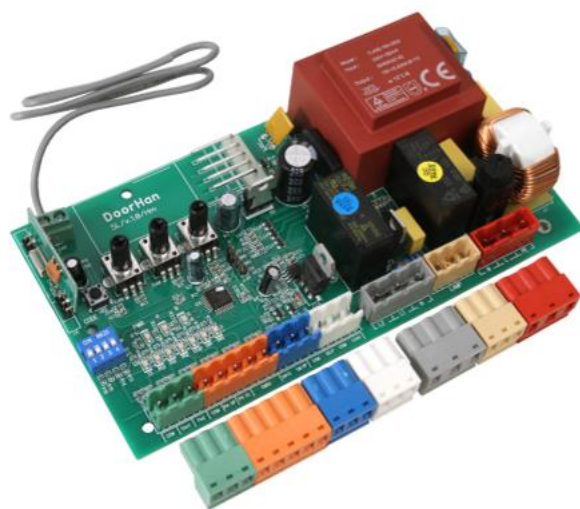
10

Шестерни редуктора сделаны из прочного полимерного материала и рассчитаны на длительный срок службы.

Все элементы моторов оптимально подобраны для автоматизации ворот заявленных масс.

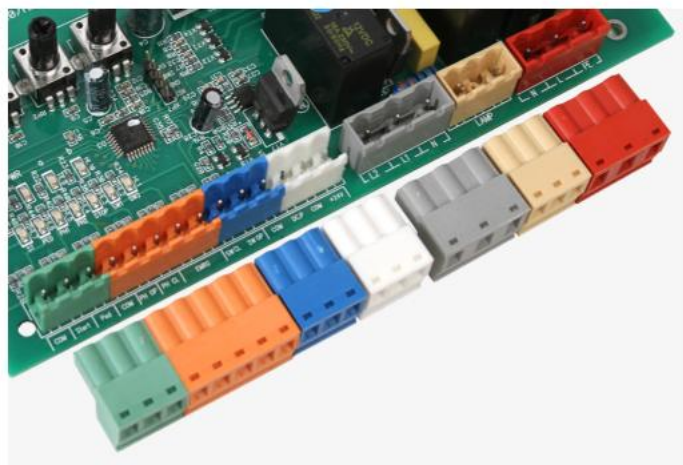
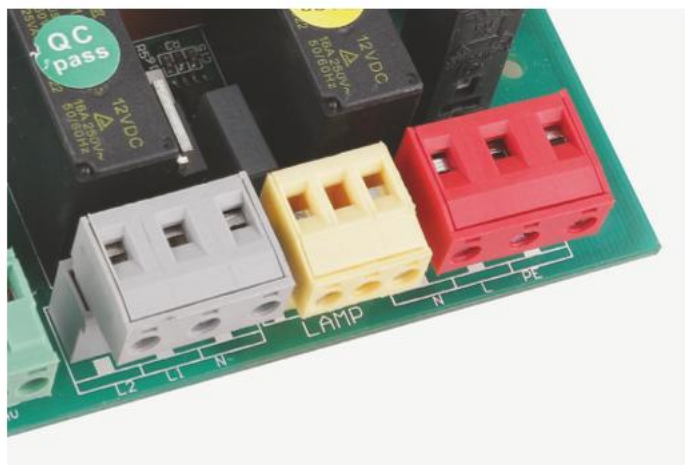
ПЛАТА УПРАВЛЕНИЯ

Плата управления приводом разработана с учетом последних требований электромагнитной совместимости и включает все необходимые фильтры электромагнитных помех. Фильтры позволяют бесперебойно функционировать приводу при воздействии на него непреднамеренных радиопомех, а также предотвращают появление помех для других технических средств.



11

Плата управления для приводов серии Sliding произведена в соответствии со всеми действующими стандартами безопасности.



12

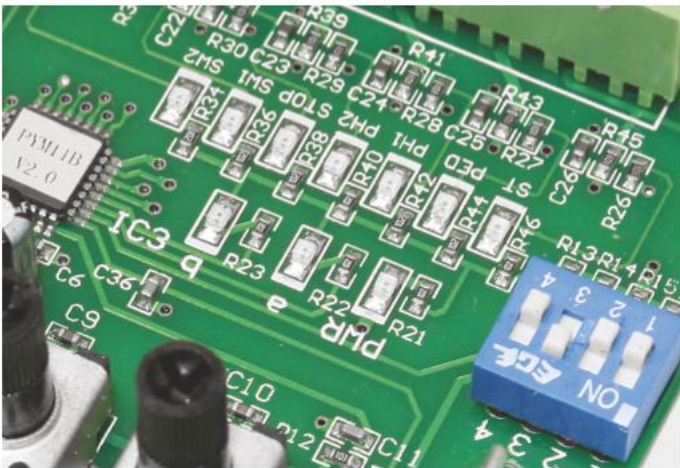
Преимуществом платы является простота настройки работы привода. Все клеммы на плате подписаны для удобства подключения.

13

Легкосъемные цветные клеммы значительно упрощают процесс подключения.

Наличие разъемов позволяет подсоединить большое количество дополнительных устройств управления и безопасности, например, фотоэлементы, которые можно подключить как на открытие, так и закрытие ворот.

Все необходимые для работы привода подключения уже сделаны на заводе, что существенно сокращает время монтажа.



14

Наличие световых индикаторов на плате помогает визуально контролировать работу привода.

15

Расположение платы в верхней части привода значительно упрощает процесс настройки и эффективно защищает ее от проникновения пыли и влаги.



16

Плата имеет собственный пластиковый корпус, который защищает от случайного касания находящихся под напряжением элементов, обеспечивая дополнительную безопасность при эксплуатации привода.

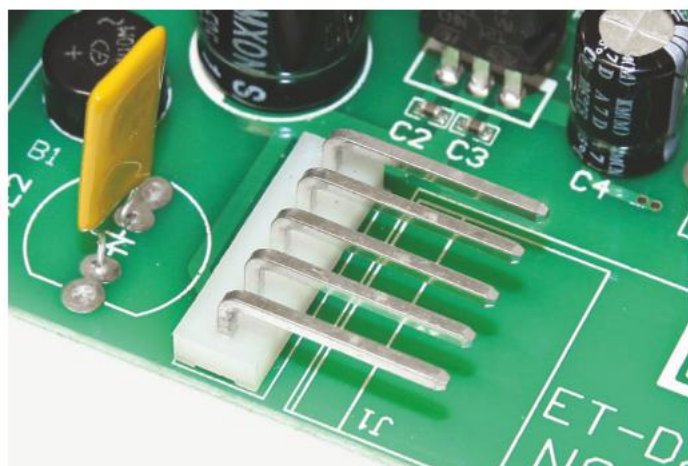
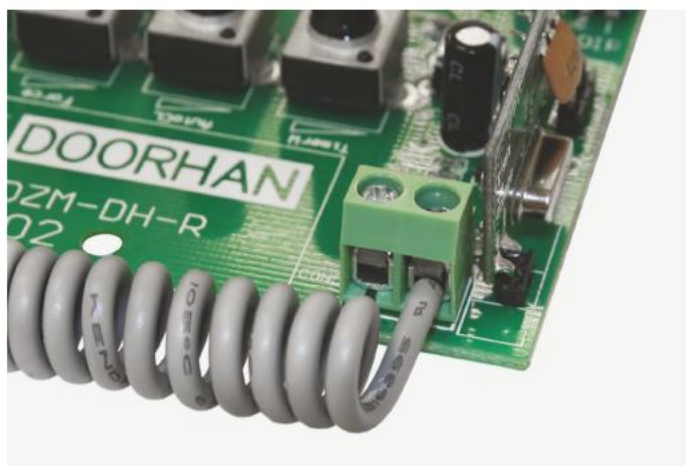
17

На поверхность крышки платы выведены ручки точной настройки, которые позволяют легко подготовить к работе привод, не открывая корпус.

Особенностями данной платы также являются высокое качество, надежность и универсальность. Она может применяться не только на всех типах электроприводов для сдвижных ворот, но и на шлагбаумах.



Система радиоуправления использует технологию динамического кода, который изменяется при каждом сигнале, что обеспечивает полную безопасность и секретность производимого сигнала, исключая несанкционированное использование привода.

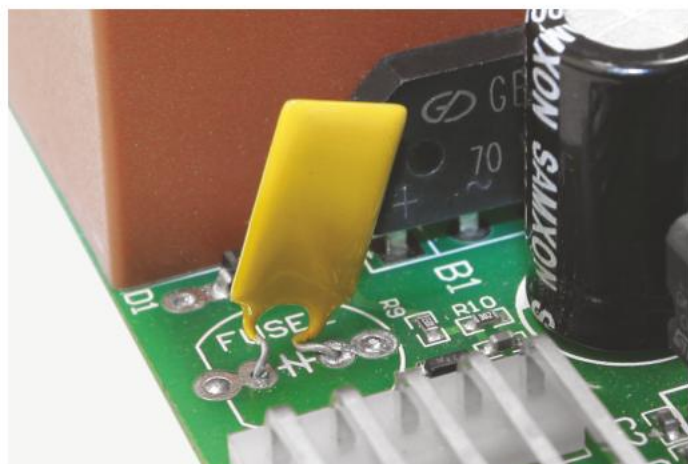


18

На плате предусмотрен разъем для подключения внешней антенны, которая значительно расширяет радиус приема сигнала.

19

Наличие специального разъема на плате для подключения приемника позволяет управлять автоматикой DoorHan при помощи пультов других производителей.



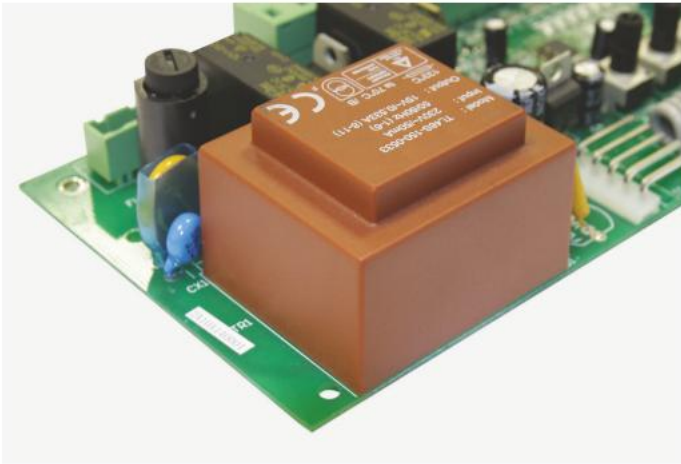
20

Для дистанционного управления приводом с помощью пульта ДУ в плату встроен приемник с несущей частотой 433 МГц, в который можно прописать до 60 пультов ДУ.

21

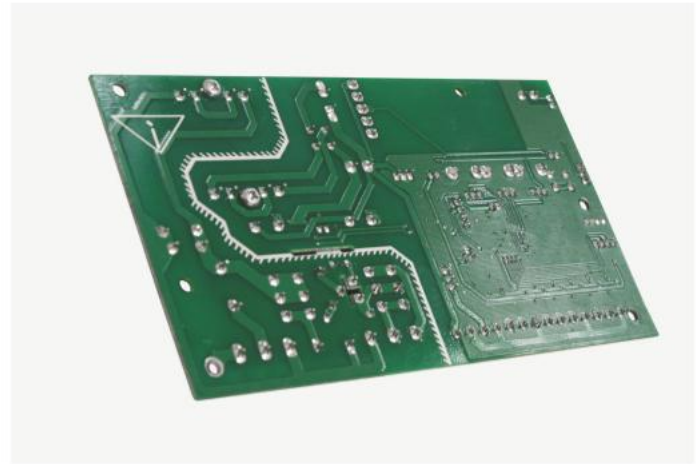
На плате установлен самовосстанавливающийся предохранитель, который сделан из полимерного материала с очень низким сопротивлением. В случае перегрузки по току, сопротивление резко возрастает, максимально сбивая ток до безопасного значения. Когда питание отключено, или цепь восстановлена, предохранитель автоматически перезапускается, т.е. снижает свое сопротивление.

К блоку управления может быть подключена кнопка аварийного отключения «Stop», позволяющая моментально остановить ворота в случае возникновения экстренной ситуации.



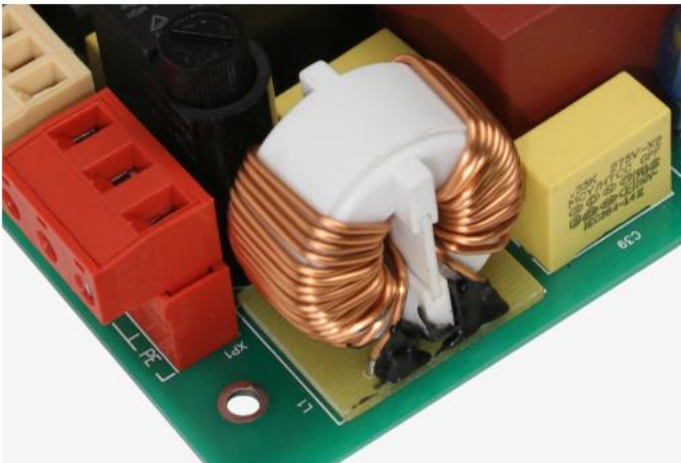
22

Трансформатор, за счет увеличенного сечения провода обмотки и оптимизированного сердечника, обладает улучшенными электрическими характеристиками.



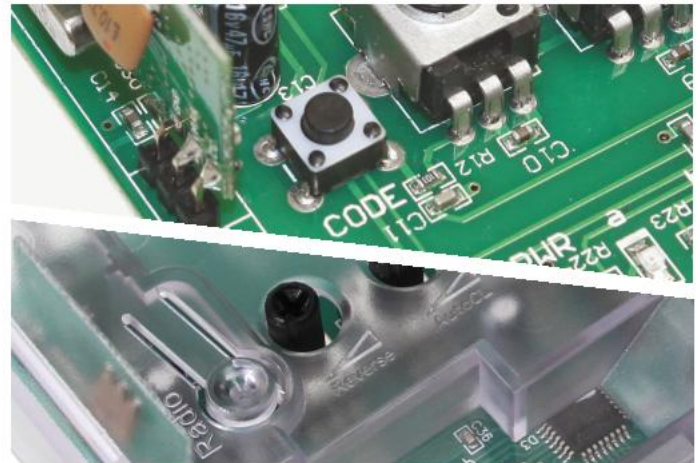
23

Поверхность платы покрыта лаком для защиты от влаги.



24

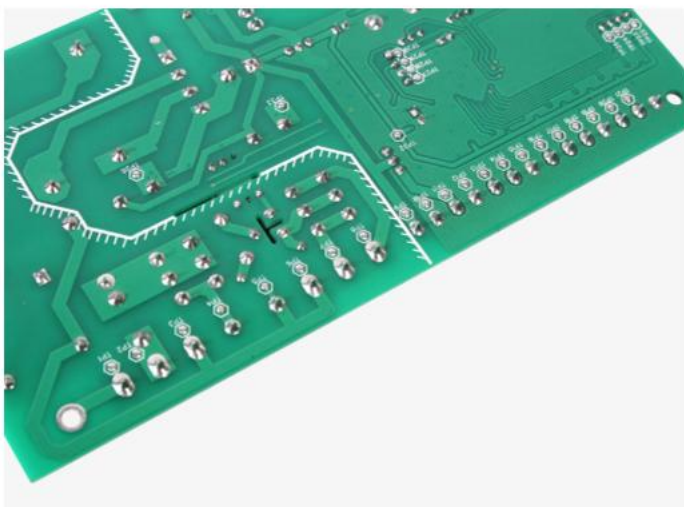
Оптимально подобранное значение рабочего напряжения варистора позволяет защитить трансформатор и плату от высоковольтных импульсных помех.



25

Для удобства программирования пультов предусмотрена отдельная кнопка.

ФУНКЦИИ ПРОГРАММИРОВАНИЯ



26

На плате предусмотрены специальные измерительные точки.

27

Программирование работы привода осуществляется при помощи ручек тонкой настройки и переключателей типа DIP. Плата позволяет запрограммировать ряд функций, обеспечивающих комфорт и безопасность использования привода.

- Автозакрытие. Функция автоматически закрывает ворота через установленный промежуток времени.
- Реверс по усилию. Данная функция направлена на увеличение уровня безопасности при использовании привода. Алгоритм, реализованный на плате, способен распознать препятствие, случайно возникшее в проеме ворот, и дать команду на остановку и начало движения ворот в обратную сторону. Это позволяет избежать травм или серьезных затрат в случае попадания человека или постороннего предмета в поле действия автоматической системы. Усилие, по которому подается команда на реверс ворот, является настраиваемым.
- Реверс по конечным выключателям. Функция исключает движение ворот по инерции после срабатывания конечных выключателей.
- Пешеходный проход. Функция позволяет настроить открывание ворот на ширину, достаточную для прохода пешеходов при отсутствии калитки.
- Пусковой режим. В течение 2 секунд после подачи команды на открытие, привод работает с максимальным усилием, что крайне важно для комфортной эксплуатации сдвижных ворот в зимний период. Функция позволяет легко сдвинуть полотно с места в первоначальный момент движения.
- Удаленное программирование пультов.
- Замедление перед конечными положениями.

КОНЦЕВЫЕ ВЫКЛЮЧАТЕЛИ



28

Электроприводы серии Sliding оснащены магнитными концевыми выключателями бесконтактного типа, что исключает их соприкосновение с полотном ворот, предотвращая возможные механические повреждения. Магниты защищены декоративной крышкой.



29

Кронштейн, надежно закрепленный на полотне ворот четырьмя болтами, позволяет точно настроить горизонтальное положение магнита.



30

Считывающее устройство — геркон, обеспечивает надежное срабатывание концевых выключателей. Он расположен внутри привода, это позволяет полностью герметизировать корпус для повышения уровня пылевлагозащиты.

КОМПЛЕКТ



В комплект привода входят:

- привод со встроенным блоком управления;
- монтажное основание (Sliding-300/800);
- комплект магнитов концевых выключателей;
- крепежный набор, включая анкерные болты;
- гарантийный талон с индивидуальной маркировкой, которая полностью дублирует информацию на приводе и коробке;
- инструкция на русском и английском языках.



31

Монтажное основание, предназначенное для бетонирования, поставляется в комплекте с болтами специальной формы.



32

Комплект привода упакован в коробку с пенопластовым наполнением, которое гарантирует его сохранность во время транспортировки.

Все кронштейны и монтажное основание выполнены из высококачественной стали с оцинковкой толщиной 12 мкм.

ТЕХНИЧЕСКИЕ ХАРАКТЕРИСТИКИ

Модель	Sliding-300	Sliding-800	Sliding-1300	Sliding-2100
Напряжение питания, В/Гц	220/50			
Макс. потребляемая мощность, Вт	130	250	550	750
Скорость ворот, м/мин	9	12	10	
Макс. вес ворот, кг	300	800	1 300	2 100
Интенсивность, %	50		70	
Диапазон рабочих температур, °С	от -20 до +55		от -40 до +55	
Класс защиты	IP54			

Модель	Sliding-1300 PRO
Напряжение питания, В/Гц	220/50
Макс. потребляемая мощность, Вт	550
Скорость ворот, м/мин	10
Макс. вес ворот, кг	1 300
Интенсивность, %	70
Диапазон рабочих температур, °С	от -40 до +55
Класс защиты	IP54

СЕРТИФИКАТЫ



ТАМОЖЕННЫЙ СОЮЗ
ДЕКЛАРАЦИЯ О СООТВЕТСТВИИ

Заявитель, ООО «ДорХан 21 век»
143002, Московская область, Одинцовский р-н, с. Акулово, ул. Новая, д. 120, ОГРН 1065032054933
в лице Руссокии Михаила Анатольевича, Генеральный директор
заявляет, что Приводы для сдвижных ворот: Sliding-300, Sliding-800, Sliding-1300, Sliding-2100, Sliding-24V с составом (см. приложение на 1 листе), ТУ 2458-003-5627972-2013 изготовитель: ООО «ДорХан 21 век», 143002, Московская область, Одинцовский р-н, с. Акулово, ул. Новая, д. 120
Код ТН ВЭД ТС: 8501200009

TÜV AUSTRIA CERT GMBH
Certification Body

CERTIFICATE OF CONFORMITY

Certificate - No. TA 380 14 2236

Product:	Electromechanical drives	Applicant:	"DooHfan" DooHfan s.r.o. Kralupy Vrchy 2018, 43201 Kadan, Czech Republic
Manufacturer:	"DooHfan" DooHfan s.r.o. Kralupy Vrchy 2018, 43201 Kadan, Czech Republic	37108 PRO	
		230-24000 050800	
		3-103-2003A11-2009; 0-0-3-2007A11-2011	
		No: Z30-AB03-14	

по оборудованию": ТР ТС 020/2011
и средств"
вации
3 г. Испытательная лаборатория ООО "УЭС-
ре 13.07.2011, адрес: 236039, Россия,
Новый Вяз, 22, к. 13; протокол испытаний
ООО «АКАДЕМСКИЕ», рег. № РОСС
Новосибирская обл., г. Новосибирск, ул.

ния с даты регистрации по 30.10.2016

Руссокин Михаил Анатольевич
руководитель организации
или физического лица, зарегистрированного в
качестве индивидуального предпринимателя]

сствами:
исствами: ТС № RU Д-РУММ04.В.01263
ни: 31.10.2013

TÜV AUSTRIA CERT GMBH
Certification Body

CERTIFICATE OF CONFORMITY

Certificate - No. TA 205 12 1918

Product:	Operator automates for sliding gates	Applicant:	"DooHfan" DooHfan s.r.o. Kralupy Vrchy 2018, 43201 Kadan, Czech Republic
Manufacturer:	"DooHfan" DooHfan s.r.o. Kralupy Vrchy 2018, 43201 Kadan, Czech Republic		
		9-1951	
		200642EC	

Page 1 of 1

Certificate of Compliance
Electrical Safety
For
Electric Drives For Gates

Date of Issue: 27 September 2013
SGS Reference: CST1515191AC

Product complies with the applicable requirements of the
EU and the certificate is consistent with the declaration of
applicant based on the results of testing performed by the
applicant review of the test report by TÜV AUSTRIA CERT
a production manual, product or the production process of the
certification basis or any change of the design, materials,
or some of the qualification tests in order for the test report and

if found can be checked on the TÜV AUSTRIA homepage
is subject to approval by TÜV AUSTRIA CERT GmbH
shall have a copy of the information contained herein reflects
of the applicant's information, if any

01-0002
01-0002
01-0002

QPM-TAC-GUC-06, Rev.01

СИСТЕМА СЕРТИФИКАЦИИ ГОСТ Р
ФЕДЕРАЛЬНОЕ АГЕНТСТВО ПО ТЕХНИЧЕСКОМУ РЕГУЛИРОВАНИЮ И МЕТРОЛОГИИ

СЕРТИФИКАТ СООТВЕТСТВИЯ

№ РОСС RU.МЕ77.208199
Срок действия с 24.01.2013 по 24.01.2018 № 0886686

ОРГАН ПО СЕРТИФИКАЦИИ РОСС RU.0001.11.МЕ77
Область с ограниченной ответственностью
«Агент по сертификации, стандартизации и оценке качества товаров – аккредитованный
производителем (ООО «СЭМАШ») ОРГАН ПО СЕРТИФИКАЦИИ ПРОДУКЦИИ
141060 Ленинградская область, г. Ломоносов, 28 Тел: (813) 7812387, факс: (813) 7812388, E-mail: ocp@semas.ru
ПРОДУКЦИИ: ЧТО ДОСТАВИЛ ОБЪЕКТОВ: ИЗДАТ: 2013.09.10
Применительно для сдвижных ворот Sliding-300, Sliding-800, Sliding-1300, Sliding-
2100, Sliding-24V с комплектующими и аксессуарами в том числе (см.
приложение № 0428082)

346890

СООТВЕТСТВУЕТ ТРЕБОВАНИЯМ НОРМАТИВНЫХ ДОКУМЕНТОВ
ГОСТ Р 52161.1-2004 (МЭК 60335-1:2001), ГОСТ Р 51318.14.1-2006,
ГОСТ Р 51318.14.2-2006, ГОСТ Р 51317.3.2-2006, ГОСТ Р 51317.3.3-2008

ИЗГОТОВИТЕЛЬ ООО «ДорХан 21 век» (143002, МО, Одинцовский р-н, с. Акулово,
ул. Новая д. 120, тел. (495) 9332400, ИФН 5032151280)

СЕРТИФИКАТ ВЫДАН ООО «ДорХан 21 век» (143002, МО, Одинцовский р-н, с.
Акулово, ул. Новая д. 120, тел. (495) 9332400,
ИФН 5032151280)

НА ОСНОВАНИИ протокола испытаний
№ 20501EM от 24.01.2013 ИД ООО "Сэмаш" (№ РОСС RU.0001.21.00864)

ДОПОЛНИТЕЛЬНАЯ ИНФОРМАЦИЯ Система сертификации № 3
в соответствии с ГОСТ Р 50460-92 внесена на учет в Единый
реестр сертификатов
Эксперт Ю.К. Никитин
В.А. Дружинин

Сертификат имеет юридическую силу на всей территории Российской Федерации

4th August 2013

3-103-2003

Product complies with the requirements of the

Product complies with the applicable requirements of the
EU and the certificate is consistent with the declaration of
applicant based on the results of testing performed by the
applicant review of the test report by TÜV AUSTRIA CERT
a production manual, product or the production process of the
certification basis or any change of the design, materials,
or some of the qualification tests in order for the test report and

if found can be checked on the TÜV AUSTRIA homepage
is subject to approval by TÜV AUSTRIA CERT GmbH
shall have a copy of the information contained herein reflects
of the applicant's information, if any

01-0002
01-0002
01-0002

QPM-TAC-GUC-06, Rev.01

5658PPEP
05658237